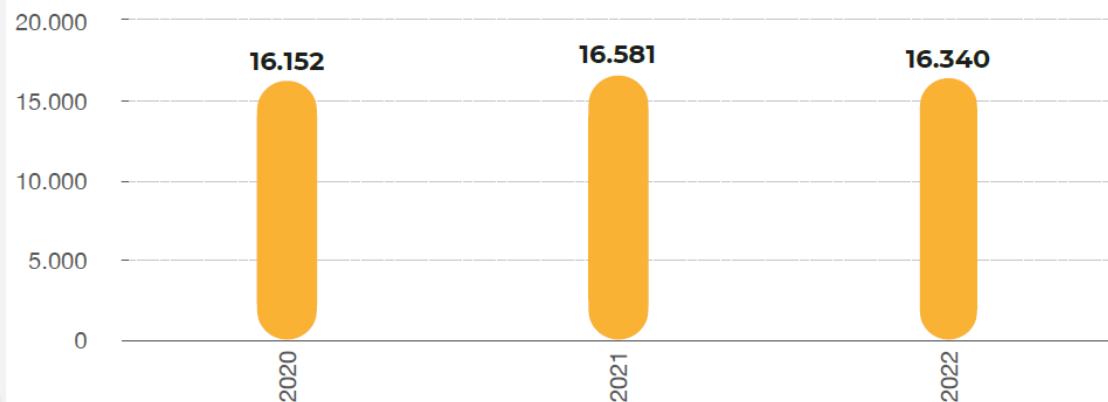


GESTIÓN AMBIENTAL DE ENVASES INDUSTRIALES Y COMERCIALES

Grupo de Trabajo de Economía Circular y Medio Ambiente

18-5-2023

Evolución de las entradas de envases ligeros (t)

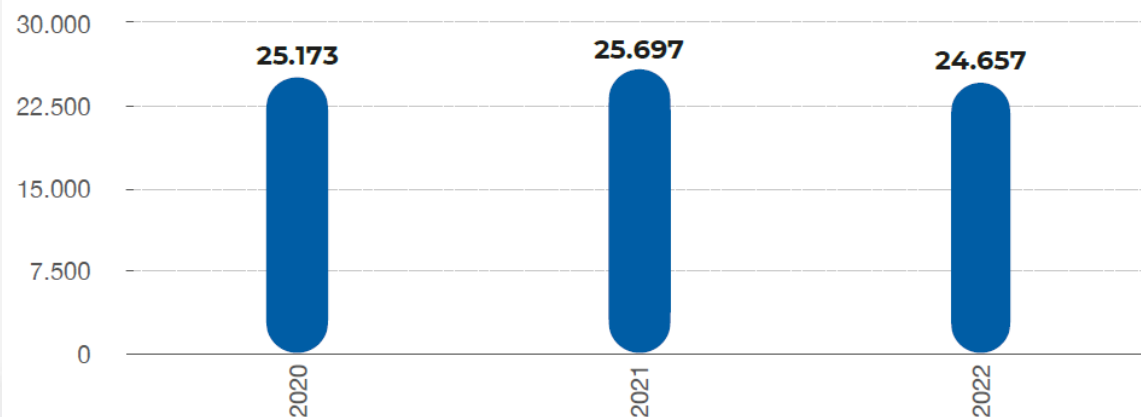


Salidas de la planta de clasificación de envases ligeros 2022

	Tereftalato de polietileno (PET)	Poliétileno de baja densidad (LDPE)	Poliétileno de alta densidad (PEAD)	Otros plásticos	Brik	Acero	Aluminio
% sobre el total de salida	23,99%	30,85%	6,08%	15,16%	13,00%	7,92%	3,01%
TONELADAS	2.661	3.422	674	1.681	1.442	878	334

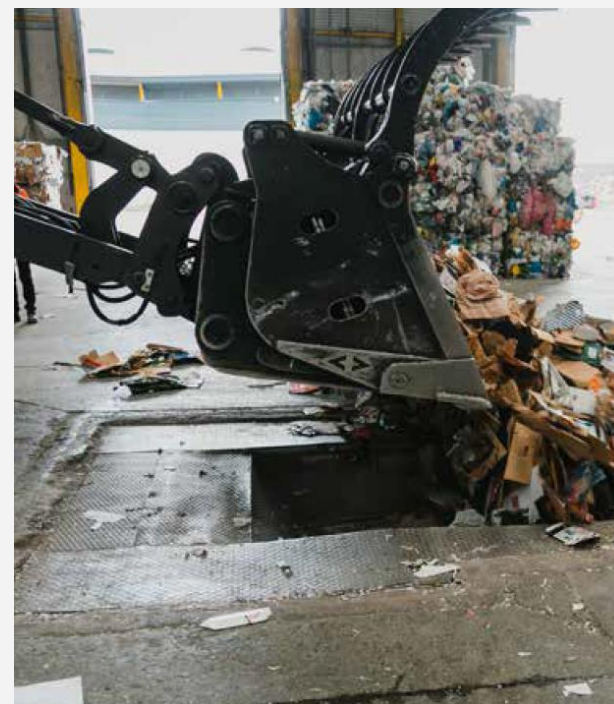


Evolución de las entradas de papel/cartón (t)

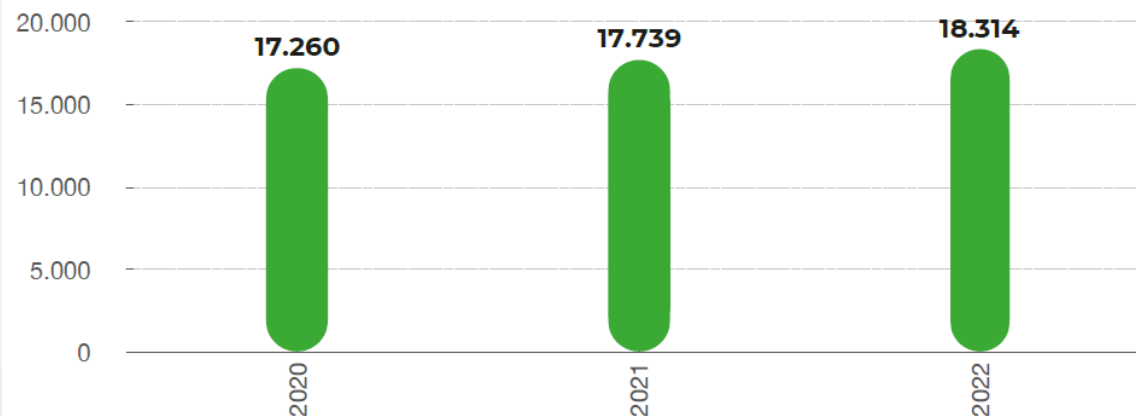


Salidas de la planta de clasificación de papel y cartón 2022


	Papelote	Cartón A5	Cartón A4	P/C 1.01	Cartón A2
% sobre el total de salida	32,70%	47,62%	3,69%	15,99%	0,00%
TONELADAS	7.807	11.368	882	3.817	0



Evolución de las entradas de envases de vidrio (t)



Número de contenedores (uds.)

	A 31 dic 2022	A 31 dic 2021	Variación
 Papel y cartón	6.268	6.082	3,06%
 Envases vidrio	5.057	4.896	3,29%
 Envases ligeros	5.245	5.059	3,68%
TOTAL	16.570	16.037	3,32%



IDEAS SOBRE LA FUTURA GESTIÓN DE LOS RESIDUOS DE ENVASES

- Diferencia entre envases de residuos domésticos, comerciales e industriales.
- La responsabilidad ampliada del productor (RAP).
- Ecoembes, Ecovidrio ¿y nuevos SCRAP de residuos de envases domésticos?
- La RAP en los envases industriales y comerciales.
- Los agentes: fabricante, importador, re-ensasador, distribuidor, comercializador, los gestores de residuos.
- Lo económico...