

.....

**DIGITALIZACIÓN DE LA
INFORMACIÓN, PARA
SU COMUNICACIÓN Y
ANÁLISIS**

.....



HIJOS DE LUÍS RODRÍGUEZ, S.A.

Es una empresa familiar de capital 100% asturiano que ha sabido renovarse. Fundada en 1932, actualmente está dirigida por la tercera generación de la familia Rodríguez.

- Constituida por más de 1.700 trabajadores/as
- Presta servicios a más de 300.000 familias

masymas
SUPERMERCADOS

mycash

minymas
tiendas

mYm
SUPERMERCADOS

- Más de 50 Supermercados Propios en Asturias y León
- 4 Cash&Carry en Asturias
- Más de 70 Franquiciados en Asturias, Castilla León y Galicia
- Red de Distribución al por mayor
- Exportación

La gestión diaria de todas nuestras líneas de negocio en tiempo real, nos obliga a actuar sobre:

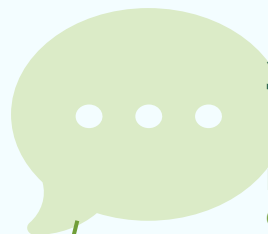
2. Minimización de Errores

Los errores disminuyen la eficiencia de los procesos y debemos disponer de sistemáticas que eviten las causas que los producen



3. Mejor comunicación

Los departamentos implicados en cada proceso deben estar informados en tiempo real.



4. Capacidad de Seguimiento

En cada momento debemos saber en que punto se encuentra un proceso y debemos disponer de datos en tiempo real para la toma de decisiones

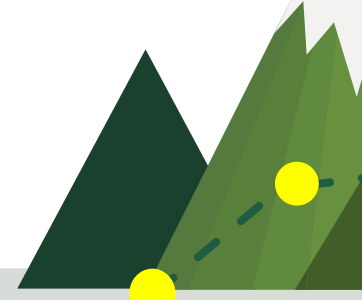


1. Reducción y Optimización de Tiempos

Los procesos deben de estar optimizados mejorando su eficiencia



AUTOMATIZACIÓN



.....

IMPLANTACIÓN DEL GESTOR DE TAREAS (BPM)

.....

Metodología que ayuda a las empresas a mejorar sus procesos de negocio y optimizar su eficiencia.

Permite diseñar procesos, automatizar tareas, monitorear el rendimiento y analizar los resultados para lograr una mejora continua.



PROCESOS CLAVE EN EL INICIO DE NUESTRA CADENA DE VALOR



COMPRAR



DISTRIBUIR



VENDER

PORTAL INTERNO (ALTA DE PRODUCTO+GESTIÓN INTERNA DEL PROVEEDOR)

PORTAL EXTERNO (GESTIÓN DE RELACIONES CON LOS PROVEEDORES)

GESTIONAMOS ENTRE
6.800 Y 7.500 PRODUCTOS

APORTADOS POR MAS DE
500 PROVEEDORES,

CON MÁS DE **250 ALTAS Y BAJAS**
AL AÑO



PORTAL INTERNO



Permite de forma visual:

1. Iniciar **solicitudes de alta de producto** y **gestión de proveedores**
2. Seguimiento de **indicadores** de procesos
3. **Consulta de documentación e información**
4. Participar en tareas de otros procesos

PORTAL EXTERNO

masymas

pfsgrupo

Nueva solicitud

Mis tareas pendientes

Cerrar sesión

Herramientas proveedor

Mis tareas pendientes

Manuales de ayuda

masymas online

Instrucciones básicas

PLANTILLAS, ANEXOS O ACUERDOS COMERCIALES

- Cuando reciba una plantilla o acuerdo comercial, por favor devuélvalo firmado a la mayor brevedad

PROPUUESTAS

- Ser puntuales a la hora de enviar nuestras propuestas
- Incluir en las propuestas nuestro código de folio (Ejemplo: T1100) y nuestros códigos internos al lado de las descripciones. Si no dispone de estos códigos, póngase en contacto con su gestor comercial de HLJ
- Deberán de venir también acompañadas de todo el desarrollo para llegar al neto factura, tarifa menos descuentos con el neto final

PEDIDOS

- Si los pedidos que os enviamos están mal valorados, debéis de avisarnos para modificarlos correctamente. Si no fuera así, preavisearán nuestros costes y realizaremos su cargo cuando llegue la factura
- Avisar de cualquier incidencia en los pedidos: fechas de entrega, fechas de caducidad, cantidades o roturas.
- Para cualquier incidencia en los pedidos podéis comunicarlo a través del correo que aparece en la lista de contactos en el apartado de pedidos.

RECOGIDAS DE MERCANCIAS

- Mercancía que no se recoge en una semana se cobra y se dona o destruye.
- Si la recogida es en tienda se facturará el cargo de los costes que suponga.

Información

HIJOS DE LUIS RODRIGUEZ S.A.

Razón Social: Hijos de Luis Rodríguez SA

CIF: A33026105

Teléfono: 985 980 903

AGENDA DE CONTACTOS

Departamento	Email
LOGISTICA	noelag@supemasymas.com
MARKETING	marketing@supemasymas.com
CALIDAD	calidad@supemasymas.com
ADMINISTRACIÓN	administracion@supemasymas.com
PEDIDOS	pedidos@supemasymas.com

Enfocado actualmente a la **gestión de proveedores** permite:

1. **Iniciar solicitudes** del proveedor
2. **Firmar y Consultar su documentación privada**, contratos, plantillas, acuerdo de precios, etc.
3. Participar en procesos y tareas

GESTION DE TAREAS Y COMUNICACIÓN ENTRE DEPARTAMENTOS EN EL ALTA DE NUEVO PRODUCTO

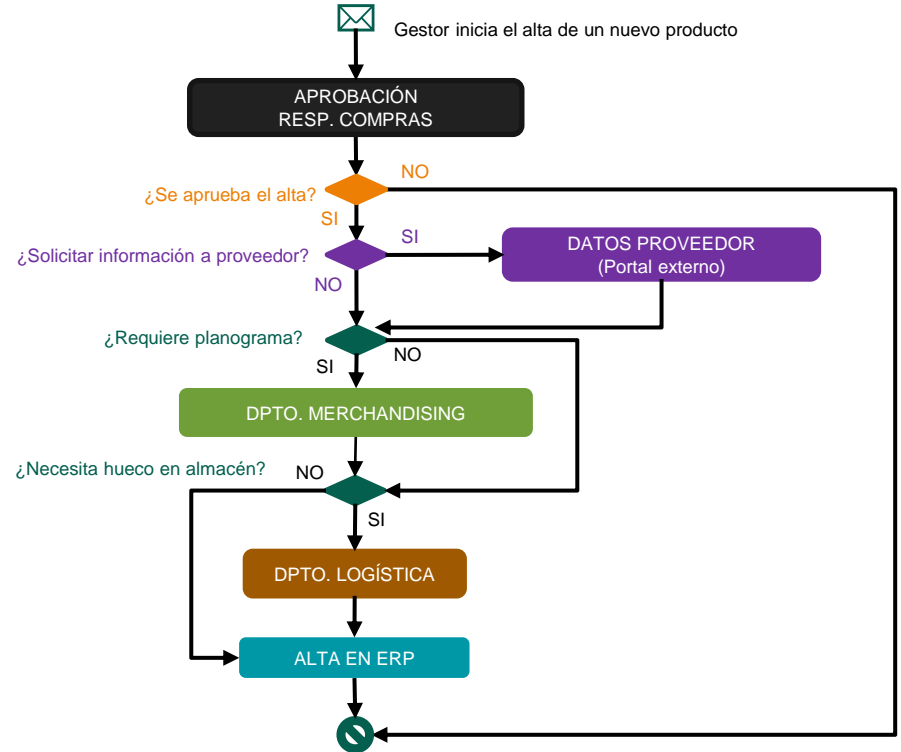
DEFINIMOS LOS PROCESOS A MEDIDA, SEGÚN NUESTRAS NECESIDADES

El gestor comercial inicia el proceso a través de una solicitud de alta de nuevo producto. Esta información es registrada y enviada al **Responsable de compras** para su aprobación.

Una vez aprobada la solicitud, se puede solicitar más información sobre el producto al **proveedor** a través de un mensaje y el portal externo.

El proceso continua por los departamentos de **Merchandising** y **Logística**, siempre que se requiera diseñar planograma o se necesite hueco en el almacén, respectivamente.

Por último, con toda la información recogida a lo largo del proceso, se da de alta el nuevo producto en **LIBRA ERP** y se almacena la información para su posterior consulta y estudio con indicadores y gráficos.



ALTA DE NUEVO PRODUCTO

3. CON ACCESO A TODA LA DOCUMENTACIÓN DE CADA PRODUCTO

Producto x

Código	Descripción comercial	Fecha de alta en Libra
78500	LACA SUNSILK CABE TEÑIDO 400ML	12/05/2022

Producto para tienda on-line Sí

Descripción tienda online

Proveedor habitual SENSOGREEN RETAIL, S.L. Código del proveedor 3951

Sección PERFUMERIA E HIGIENE

Familia LACAS Y PROTECTORES CABELLO

Marca SUNSILK



Ficha logística



Ficha técnica



Fotos



Receta



Ficha de alta



Control de ejecución

[Guardar y salir](#)

.....

HERRAMIENTA DE BI CUADRO DE MANDO

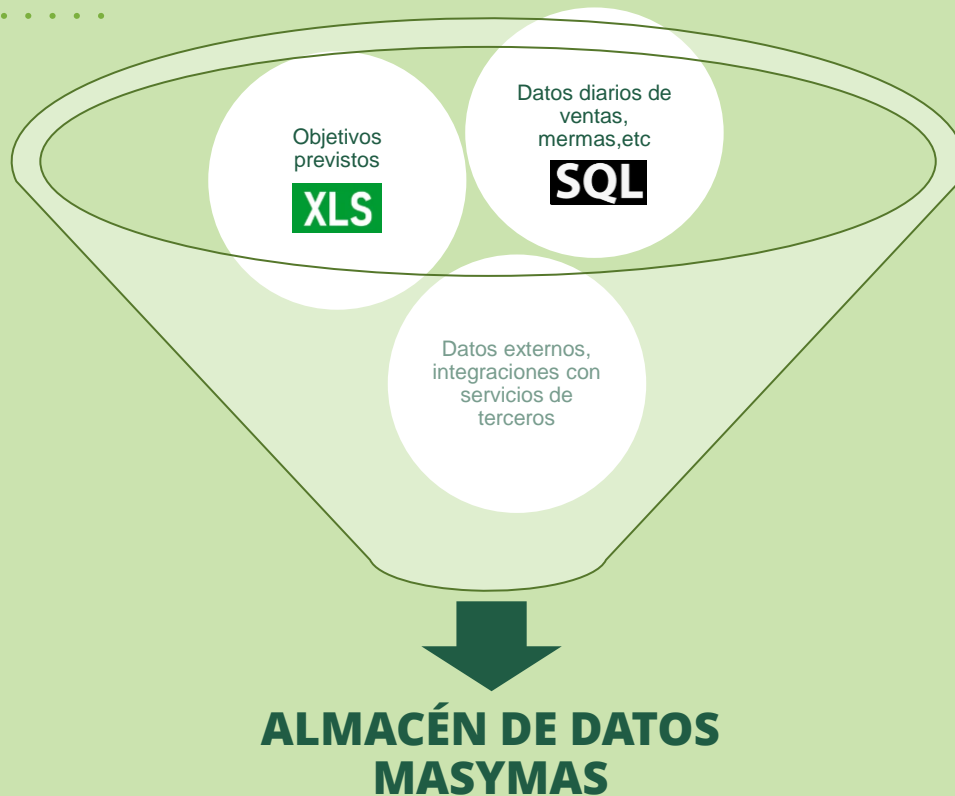
.....

Uso de estrategias y herramientas que sirven para transformar información en conocimiento, con el objetivo de mejorar el proceso de toma de decisiones en una empresa, combinando información interna y externa, procedente de diferentes fuentes.

En plena era digital, tomar decisiones bien informadas es uno de los principales factores de diferenciación de las empresas.



INFORMACIÓN CLAVE PARA LA TOMA DE DECISIONES



ALMACÉN DE DATOS DE MASYMAS



Cuadro de mando (único con diferentes formas de visualizarlo)

Dirección (información completa)

Coordinación (Tiendas bajo su
responsabilidad)

Ventas

Mermas

Check-list

Cliente
Mystery

Siniestralidad

Tiendas (su información)

Seguimiento
de objetivos

Análisis
competencia

Control
tiendas

Ventas

Mermas

Otros

AL CIERRE DE CADA DÍA

¿Qué podemos ver en este Cuadro de mando?

Dirección

Ventas

Mermas

Cliente Mistery

Siniestralidad

Seguimiento de
objetivos

Análisis competencia

Control tiendas

Previsión Venta Total

109,91 % **104,58 %**

REALIZADO: 186.787.046,53 REALIZADO: 186.787.046,53
 ANTERIOR: 170.483.854,86 OBJETIVO: 186.382.121,27
 ANTERIOR_1: 189.070.570,92

Previsión Beneficio Total

106,44 % **103,65 %**

REALIZADO: 22.828.891,66 REALIZADO: 22.828.891,66
 ANTERIOR: 22.387.588,88 OBJETIVO: 22.008.206,87
 ANTERIOR_1: 22.581.784,71

Previsión Margén Total

96,84 % **99,11 %**

REALIZADO: 20,88 REALIZADO: 20,88
 ANTERIOR: 20,42 OBJETIVO: 20,87
 ANTERIOR_1: 20,74

Previsión Venta Mas y Mas

109,03 % **103,22 %**

REALIZADO: 171.887.866,18 REALIZADO: 171.887.866,18
 ANTERIOR: 158.208.487,28 OBJETIVO: 169.846.727,23
 ANTERIOR_1: 183.236.121,96

Previsión Beneficio Mas y Mas

105,63 % **103,34 %**

REALIZADO: 21.848.841,32 REALIZADO: 21.848.841,32
 ANTERIOR: 20.627.878,78 OBJETIVO: 21.048.841,47
 ANTERIOR_1: 21.643.371,38

Previsión Margén Mas y Mas

96,88 % **100,12 %**

REALIZADO: 20,78 REALIZADO: 20,78
 ANTERIOR: 20,27 OBJETIVO: 20,87
 ANTERIOR_1: 20,77

Previsión Venta Cash

114,48 % **107,70 %**

REALIZADO: 2.127.828,91 REALIZADO: 2.127.828,91
 ANTERIOR: 1.752.144,27 OBJETIVO: 2.062.862,88
 ANTERIOR_1: 2.089.170,82

Previsión Beneficio Cash

117,21 % **110,58 %**

REALIZADO: 498.821,38 REALIZADO: 498.821,38
 ANTERIOR: 424.784,84 OBJETIVO: 474.841,72
 ANTERIOR_1: 548.117,27

Previsión Margén Cash

102,39 % **102,67 %**

REALIZADO: 24,88 REALIZADO: 24,88
 ANTERIOR: 24,28 OBJETIVO: 24,88
 ANTERIOR_1: 24,82

Previsión Venta Franquicia

113,09 % **109,26 %**

REALIZADO: 12.889.887,77 REALIZADO: 12.889.887,77
 ANTERIOR: 11.362.882,17 OBJETIVO: 12.218.882,14
 ANTERIOR_1: 12.842.182,45

Previsión Beneficio Franquicia

113,02 % **102,22 %**

REALIZADO: 408.787,87 REALIZADO: 408.787,87
 ANTERIOR: 358.287,12 OBJETIVO: 402.841,28
 ANTERIOR_1: 416.184,82

Previsión Margén Franquicia

99,94 %

REALIZADO: 2,88 REALIZADO: 2,88
 ANTERIOR: 2,87 OBJETIVO: 2,87
 ANTERIOR_1: 2,87

Previsión Venta Distribucion

110,60 % **107,05 %**

REALIZADO: 12.281.184,88 REALIZADO: 12.281.184,88
 ANTERIOR: 11.114.142,82 OBJETIVO: 11.482.288,82
 ANTERIOR_1: 12.889.184,88

Previsión Beneficio Distribucion

115,23 % **107,33 %**

REALIZADO: 1.847.281,38 REALIZADO: 1.847.281,38
 ANTERIOR: 1.582.244,84 OBJETIVO: 1.742.184,14
 ANTERIOR_1: 1.988.771,32

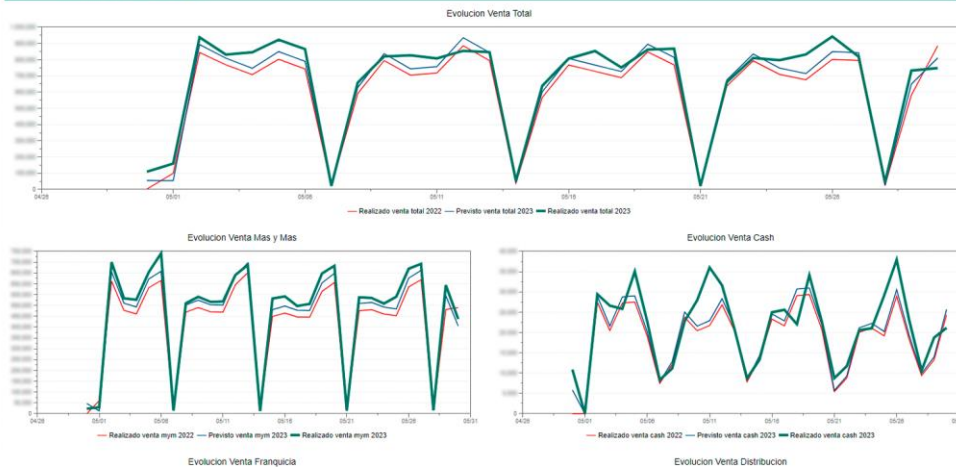
Previsión Margén Distribucion

104,19 %

REALIZADO: 15,78 REALIZADO: 15,78
 ANTERIOR: 15,78 OBJETIVO: 15,78
 ANTERIOR_1: 15,52



EVOLUCIÓN VENTAS (Últimos 31 días)



ALMACÉN DE DATOS DE MASYMAS



¿Qué podemos ver en el Cuadro de mando de Coordinación y Tiendas?

Coordinación (Tiendas bajo su responsabilidad)

Tiendas (su información)

Ventas

Mermas

Otros

2023: Resumen Anual

Resumen	VTA MASYMAS2023	VTA MASYMAS OBJ	VIA CASH2023	VIA CASH OBJ	VIA FRANQ2023	VIA FRANQ OBJ	VIA DIST2023	VIA DIST OBJ	VIA TOT2023	VIA TOT OBJ
2023	75.987.985,25 ↑	88.886.837,25 €	5.527.626,25 ↑	2.963.953,98 €	53.429.957,25 ↑	52.208.880,25 €	12.295.796,25 ↑	33.983.208,25 €	186.767.096,25 ↑	196.924.525,25 €

2023S1: Resumen Semestre

Resumen	VTA MASYMAS2023	VTA MASYMAS OBJ	VIA CASH2023	VIA CASH OBJ	VIA FRANQ2023	VIA FRANQ OBJ	VIA DIST2023	VIA DIST OBJ	VIA TOT2023	VIA TOT OBJ
2023S1	75.987.985,25 ↑	88.886.837,25 €	5.527.626,25 ↑	2.963.953,98 €	53.429.957,25 ↑	52.208.880,25 €	12.295.796,25 ↑	33.983.208,25 €	186.767.096,25 ↑	196.924.525,25 €

[+] 2023T1: Resumen Trimestre

[-] 2023T2: Resumen Trimestre

Resumen	VTA MASYMAS2023	VTA MASYMAS OBJ	VIA CASH2023	VIA CASH OBJ	VIA FRANQ2023	VIA FRANQ OBJ	VIA DIST2023	VIA DIST OBJ	VIA TOT2023	VIA TOT OBJ
2023T2	38.993.992,62 ↑	44.443.418,62 €	2.763.813,12 ↑	1.481.976,99 €	26.714.978,62 ↑	26.104.440,12 €	6.147.898,12 ↑	15.991.604,12 €	93.383.546,36 ↑	98.462.262,62 €

[+] 2023T2: Abril

[+] 2023T2: Mayo

Resumen	VTA MASYMAS2023	VTA MASYMAS OBJ	VIA CASH2023	VIA CASH OBJ	VIA FRANQ2023	VIA FRANQ OBJ	VIA DIST2023	VIA DIST OBJ	VIA TOT2023	VIA TOT OBJ
202305	38.993.992,62 ↑	44.443.418,62 €	2.763.813,12 ↑	1.481.976,99 €	26.714.978,62 ↑	26.104.440,12 €	6.147.898,12 ↓	15.991.604,12 €	93.383.546,36 ↑	98.462.262,62 €

2021	2022	2023	DIA	VTA MASYMAS2023	VTA MASYMAS OBJ	VIA CASH2023	VIA CASH OBJ	VIA FRANQ2023	VIA FRANQ OBJ	VIA DIST2023	VIA DIST OBJ
31	31	31	31	75.987.985,25 ↑	88.886.837,25 €	5.527.626,25 ↑	2.963.953,98 €	53.429.957,25 ↑	52.208.880,25 €	12.295.796,25 ↑	33.983.208,25 €

Otros informes -

EVOLUCIÓN VENTAS (últimos 31 días)

Objetivo Venta €

100,60 %

REALIZADO: 1.000.796,82

OBJETIVO: 1.018.820,87

Objetivo Mermas

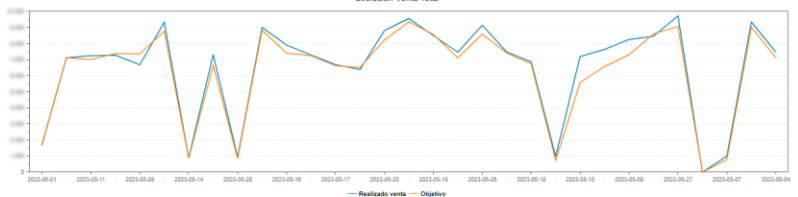
€

108,11 %

REALIZADO: 16.732,28

OBJETIVO: 16.397,28

Evolution Venta Total



2023

2023: Resumen Anual

Resumen	VTA MASYMAS2021	VTA MASYMAS2022	VTA MASYMAS2023	VTA MASYMAS OBJ
2023	1.000.796,82 €	888.000,00 €	1.000.796,82 ↑	1.018.820,87 €

2023S1: Resumen Semestre

Resumen	VTA MASYMAS2021	VTA MASYMAS2022	VTA MASYMAS2023	VTA MASYMAS OBJ
2023S1	1.000.796,82 €	888.000,00 €	1.000.796,82 ↑	1.018.820,87 €

<p>sumand seguridad</p>  <p>Dias sin accidentes Record dias del centro.</p>  <p>Accidentes año</p>  <p>Año anterior</p> <p>masymas</p>	<p>001 - GASTO GENERALES</p>	<p>sumand seguridad</p>  <p>Dias sin accidentes Record dias del centro.</p>  <p>Accidentes año</p>  <p>Año anterior</p> <p>masymas</p>	<p>003 - CASH MIERES</p>	<p>sumand seguridad</p>  <p>Dias sin accidentes Record dias del centro.</p>  <p>Accidentes año</p>  <p>Año anterior</p> <p>masymas</p>	<p>010 - INSTITUTO</p>	<p>sumand seguridad</p>  <p>Dias sin accidentes Record dias del centro.</p>  <p>Accidentes año</p>  <p>Año anterior</p> <p>masymas</p>	<p>011 - COSTA</p>	<p>sumand seguridad</p>  <p>Dias sin accidentes Record dias del centro.</p>  <p>Accidentes año</p>  <p>Año anterior</p> <p>masymas</p>	<p>013 - CAMIN</p>	<p>sumand seguridad</p>  <p>Dias sin accidentes Record dias del centro.</p>  <p>Accidentes año</p>  <p>Año anterior</p> <p>masymas</p>	<p>014 - AGUADO</p>	<p>sumand seguridad</p>  <p>Dias sin accidentes Record dias del centro.</p>  <p>Accidentes año</p>  <p>Año anterior</p> <p>masymas</p>	<p>015 - OJEDA</p>	<p>sumand seguridad</p>  <p>Dias sin accidentes Record dias del centro.</p>  <p>Accidentes año</p>  <p>Año anterior</p> <p>masymas</p>	<p>016 - MALLADA</p>
<p>sumand seguridad</p>  <p>Dias sin accidentes Record dias del centro.</p>  <p>Accidentes año</p>  <p>Año anterior</p> <p>masymas</p>	<p>017 - BRASIL</p>	<p>sumand seguridad</p>  <p>Dias sin accidentes Record dias del centro.</p>  <p>Accidentes año</p>  <p>Año anterior</p> <p>masymas</p>	<p>018 - ALCARRIA</p>	<p>sumand seguridad</p>  <p>Dias sin accidentes Record dias del centro.</p>  <p>Accidentes año</p>  <p>Año anterior</p> <p>masymas</p>	<p>019 - ARGENTINA</p>	<p>sumand seguridad</p>  <p>Dias sin accidentes Record dias del centro.</p>  <p>Accidentes año</p>  <p>Año anterior</p> <p>masymas</p>	<p>020 - RECONQUITA</p>	<p>sumand seguridad</p>  <p>Dias sin accidentes Record dias del centro.</p>  <p>Accidentes año</p>  <p>Año anterior</p> <p>masymas</p>	<p>021 - PRENDES PANDO</p>	<p>sumand seguridad</p>  <p>Dias sin accidentes Record dias del centro.</p>  <p>Accidentes año</p>  <p>Año anterior</p> <p>masymas</p>	<p>022 - ALARCOS</p>	<p>sumand seguridad</p>  <p>Dias sin accidentes Record dias del centro.</p>  <p>Accidentes año</p>  <p>Año anterior</p> <p>masymas</p>	<p>025 - NARANJO</p>	<p>sumand seguridad</p>  <p>Dias sin accidentes Record dias del centro.</p>  <p>Accidentes año</p>  <p>Año anterior</p> <p>masymas</p>	<p>026 - LABRA</p>
<p>sumand seguridad</p>  <p>Dias sin accidentes Record dias del centro.</p>  <p>Accidentes año</p>  <p>Año anterior</p> <p>masymas</p>	<p>030 - QUIRINAL</p>	<p>sumand seguridad</p>  <p>Dias sin accidentes Record dias del centro.</p>  <p>Accidentes año</p>  <p>Año anterior</p> <p>masymas</p>	<p>031 - SAN ROMAN</p>	<p>sumand seguridad</p>  <p>Dias sin accidentes Record dias del centro.</p>  <p>Accidentes año</p>  <p>Año anterior</p> <p>masymas</p>	<p>032 - FRAY CEFERINO</p>	<p>sumand seguridad</p>  <p>Dias sin accidentes Record dias del centro.</p>  <p>Accidentes año</p>  <p>Año anterior</p> <p>masymas</p>	<p>033 - LUGONES</p>	<p>sumand seguridad</p>  <p>Dias sin accidentes Record dias del centro.</p>  <p>Accidentes año</p>  <p>Año anterior</p> <p>masymas</p>	<p>034 - CONTRUECES</p>	<p>sumand seguridad</p>  <p>Dias sin accidentes Record dias del centro.</p>  <p>Accidentes año</p>  <p>Año anterior</p> <p>masymas</p>	<p>035 - CORREDORIA</p>	<p>sumand seguridad</p>  <p>Dias sin accidentes Record dias del centro.</p>  <p>Accidentes año</p>  <p>Año anterior</p> <p>masymas</p>	<p>037 - MIERES</p>	<p>sumand seguridad</p>  <p>Dias sin accidentes Record dias del centro.</p>  <p>Accidentes año</p>  <p>Año anterior</p> <p>masymas</p>	<p>038 - CRISTO</p>
<p>sumand seguridad</p>  <p>Dias sin accidentes Record dias del centro.</p>  <p>Accidentes año</p>  <p>Año anterior</p> <p>masymas</p>	<p>039 - SAN MELCHOR</p>	<p>sumand seguridad</p>  <p>Dias sin accidentes Record dias del centro.</p>  <p>Accidentes año</p>  <p>Año anterior</p> <p>masymas</p>	<p>040 - RIO EO</p>	<p>sumand seguridad</p>  <p>Dias sin accidentes Record dias del centro.</p>  <p>Accidentes año</p>  <p>Año anterior</p> <p>masymas</p>	<p>041 - JUAN XXIII</p>	<p>sumand seguridad</p>  <p>Dias sin accidentes Record dias del centro.</p>  <p>Accidentes año</p>  <p>Año anterior</p> <p>masymas</p>	<p>042 - COVADONGA</p>	<p>sumand seguridad</p>  <p>Dias sin accidentes Record dias del centro.</p>  <p>Accidentes año</p>  <p>Año anterior</p> <p>masymas</p>	<p>043 - FONCALADA</p>	<p>sumand seguridad</p>  <p>Dias sin accidentes Record dias del centro.</p>  <p>Accidentes año</p>  <p>Año anterior</p> <p>masymas</p>	<p>045 - GONZALEZ BESADA</p>	<p>sumand seguridad</p>  <p>Dias sin accidentes Record dias del centro.</p>  <p>Accidentes año</p>  <p>Año anterior</p> <p>masymas</p>	<p>049 - FLORIDA</p>	<p>sumand seguridad</p>  <p>Dias sin accidentes Record dias del centro.</p>  <p>Accidentes año</p>  <p>Año anterior</p> <p>masymas</p>	<p>050 - VERSALLES</p>

El **BI** nos ha permitido:

- Obtención de **datos diarios** generados por las tiendas, relativa a **venta y mermas**
- Carga de presupuestos para **seguimiento** de **cumplimiento de objetivos diariamente**
- **Integración** con **servicios externos** y herramientas para **vincular** con la **información** generada de forma **interna**: plataforma **gestión de accidentes**, datos de **cliente mystery...**
- Plataforma para acceso a la información
 - Contiene **datos** de los **últimos 4 años**, en el caso de las ventas se manejan aproximadamente unos **40.000.000 de registros /año**
 - **Más de 100 Usuarios con acceso** a la información
 - Dirección
 - Coordinación
 - Tiendas

**IMPOSIBLE SIN
ALTO NIVEL DE
AUTOMATIZACIÓN**



.....

¿QUÉ ESTAMOS CONSIGUIENDO?

.....





MONITORIZACIÓN

Mejor capacidad de análisis / toma de decisiones en tiempo real y control de procesos



DISMINUCIÓN DE ERRORES

Menos factor humano
Decisiones basadas en datos
Acceso a un único repositorio de información



MEJORA DE LA COMUNICACIÓN

Entre departamentos



REDUCCIÓN DE COSTES

Mejora la eficiencia
Uso adecuado de los recursos



AHORRO DE TIEMPO

Incrementa la productividad, se ha reducido en más del 70% el tiempo necesario para el alta de producto

